

ONNENAPILA-SUKAT

Malli Lankava, Päivi Heiman-Harju/ Taitokeskus Velma
Koko 39/40

Lanka 100 g tummansinistä (58) ja 100 g raidallis-
ta esim. Kesäraitaa (6221) Lankavan Alize Superwash
-lankaa (75 % villa, 25 % polyamidi, 100 g = 420 m).

Puikot 2 ja 2,5 tai käsialan mukaan.

Sileä neule Neulo suljettuna neuleena kokoajan oikein.
Kantapään lyhennetyissä kerroksissa neulo oikealla oi-
kein ja nurjalla nurin.

Kirjoneule Neulo ruutupiirrosten A, B ja C mukaan.

Tiheys: 33 s ja 35 krs = 10 cm

Työohje: Luo raidallisella langalla ohuemmille puikoil-
le 70 s ja jaa ne 4 puikolle: 17+18+18+17 s. Neulo su-
kan suuhun ensin kaksinkertainen päärmä näin: Neu-
lo sileää neuletta 8 krs, 1 krs nurin ja sileää neuletta 7
krs. Poimi sitten luontireunasta 70 s ja neulo vastak-
kaiset s:t pareittain 2 o yhteen. Neulo tämän jälkeen 1
krs oikein ja lisää samalla 1 s jokaiselle puikolle = 74 s
(18+19+19+18 s). Vaihda työhön paksummat puikot ja
aloita kirjoneule ruutupiirroksen A mukaan. Neulo etu-
osaa 1. ja 2. puikon 38 s:lla ja takaosaa 3. ja 4. puikon
36 s:lla. Neulo 40 krs ruutupiirroksen A mukaan ja aloita
seuraavalla krs:lla kantapääkiilan lisäykset.

41. krs: Neulo etuosan 38 s, lisää 1 s neulomalla sil-
mukoiden välinen lankalenkki kiertäen eli takareunas-
taan oikein, neulo kunnes jäljellä on 1 s, lisää taas 1 s
ja neulo 1 o. Jatka lisäyksiä takaosan molemmilla sivuil-
la joka 2. krs ruutupiirroksen A mukaan 0 102 s. Neulo
vielä 68. krs ja aloita sitten kantapohjan kavennukset ly-
hennetyillä kerroksilla.

69. krs: Neulo 77 s kirjoneuletta ruutupiirroksen B mu-
kaan, tee ylivetokavennus (= yvk: nosta 1 s neulomatta,
neulo 1 o ja vedä nostettu s neulotun yli), neulo kuviovärillä 1 o ja käänny. Jätä etuosan 37 s odottamaan.

70. krs (np): Nosta 1. s neulomatta, neulo kirjoneuletta 12 s, kavenna 2 n yhteen, neulo kuviovärillä 1 n ja käänny.

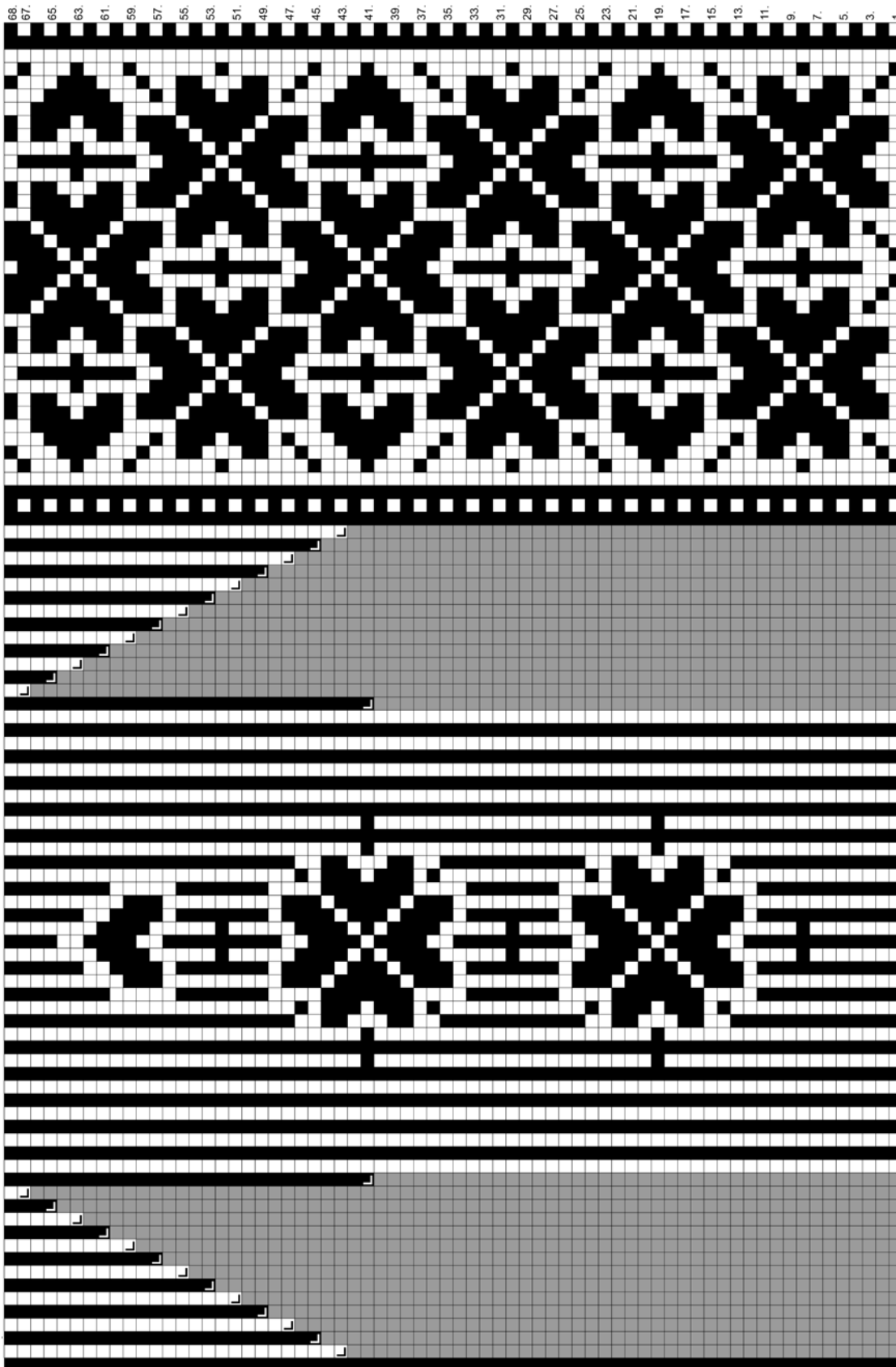
71. krs (op): nosta 1. s neulomatta, neulo kirjoneuletta 13 s, tee yvk. 1 o, käänny. Jatka kavennuksia työn oikealla
ja nurjalla puolella piirroksen B mukaan = 74 s. Kun olet neulonut 97 krs, aloita teräosan neulominen kaikilla s:oilla
ruutupiirroksen C mukaan. Kun olet neulonut 132 krs, aloita kärjen nauhakavennus sukan molemmilla sivuilla, 3 s:n
kirjoneuleraitojen molemmilla puolilla.

133. krs: Neulo kuviovärillä 1 o ja tee yvk., neulo kirjoneuletta 29 s ja kavenna kuviovärillä 2 o yhteen, neulo 1 o,
tee yvk., neulo 31 s kirjoneuletta ja kavenna 2 o yht. Kavenna näin vielä 5 kertaa kerroksilla 136, 139, 141, 143 ja
145. Kavenna sitten kaikilla kerroksilla ja vedä lanka kahdesti viimeisten 4 s:n läpi.

Päättele langat ja neulo toinen sukka samoin.



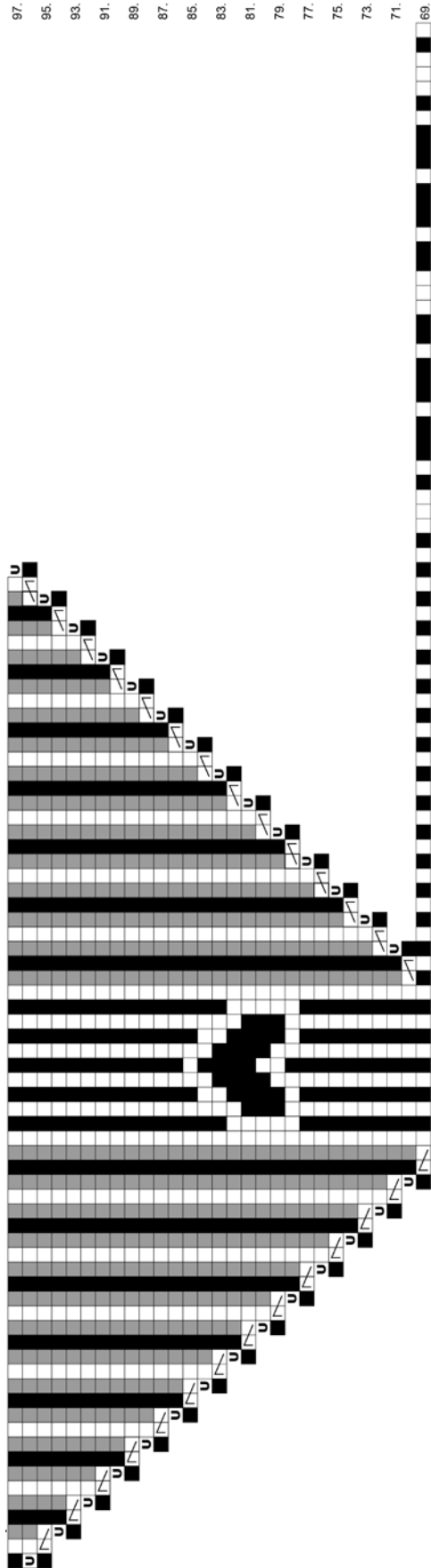
Ruutupiirros A



Mallien kaupallinen hyödyntäminen kielletty.

Ohje jatkuu seuraavalla sivulla.

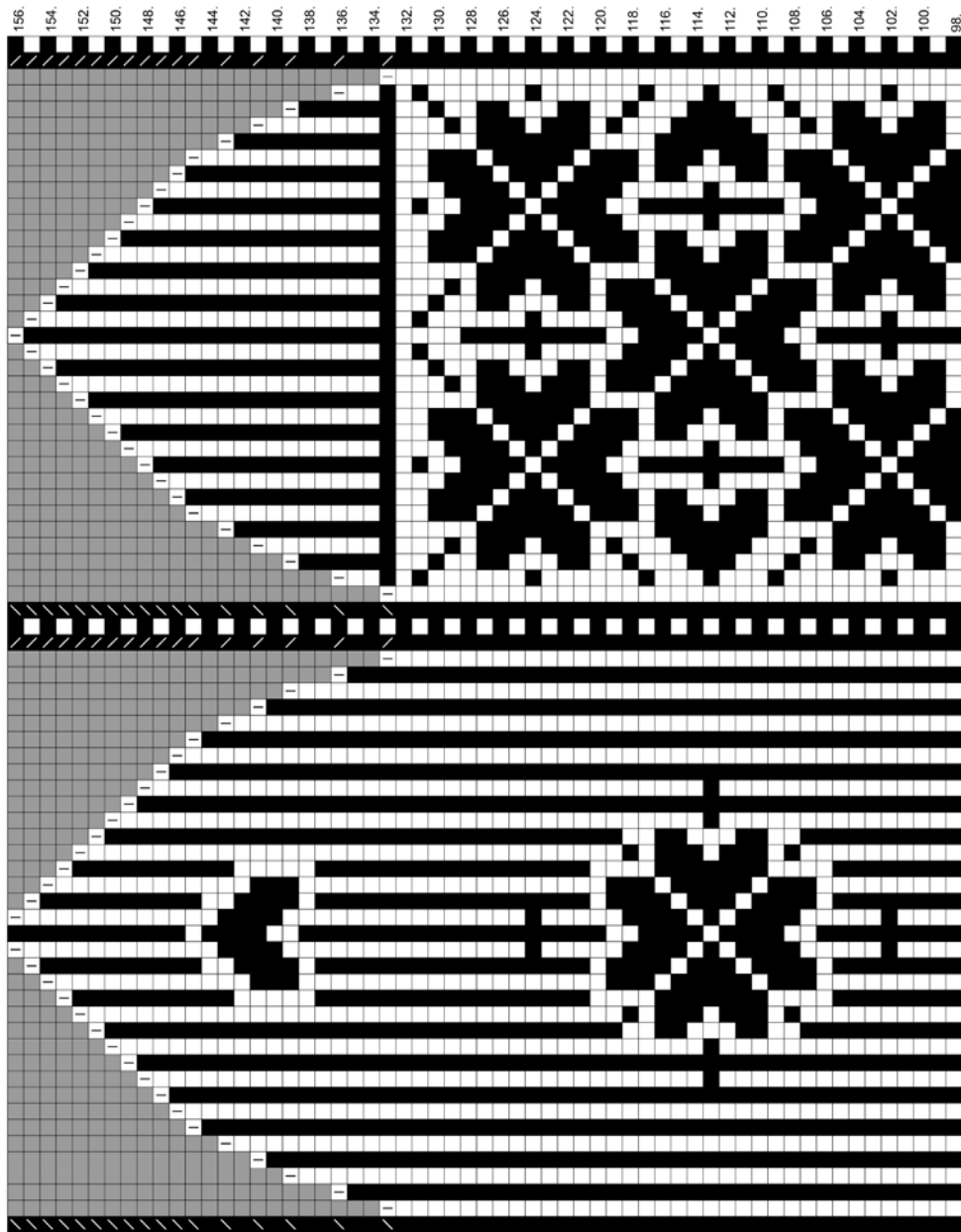
Ruutupiirros B












Mallien kaupallinen hyödyntäminen kielletty.

Ohje jatkuu seuraavalla sivulla.

Ruutupiirros C



-  = 1 o pohjavärillä (kesäraita 6221)
-  = 1 o kuviovärillä (tummansininen 58)
-  = ei silmukkaa
-  = lisää 1 s neulomalla silmukoiden välinen lankalenkki kiertäen oikein
-  = käänny ja nosta 1. s neulomatta puikolle
-  ja  = ylivetokavennus: nosta 1 s neulomatta, neulo 1 o ja vedä nostettu s neulotun yli
-  ja  = kavenna 2 o yhteen

Mallien kaupallinen hyödyntäminen kielletty.