

HAUKI-SUKAT

Malli Lankava, Marja Rautiainen

Koko 40/41

Lanka 100 g tummanharmaata (1088), 100 g petroolia (8102) ja 100 g vaaleanvihreää (8240)
Ulla-sukkalankaa (75 % villa, 25 % polyamidi, 100 g = n. 200 m)

Puikot sukkapuikot 3,5 tai käsialan mukaan.

Muuta hieman harmaata lankaa kirjontaan.

Joustinneule Neulo suljettuna *2 n, 2 o*, toista *-* krs loppuun.

Kirjoneule Neulo suljettuna ruutupiirroksen mukaan.

Sileä neule Neulo suljettuna kokoajan oikein. Neulo tasona oikealla oikein ja nurjalla nurin.

Tiheys 11 s ja 22 krs = 10 cm sileää neuletta.

Työohje Luo harmaalla langalla 52 s ja jaa ne 4 puikolle (= 13 s/ puikko). Neulo joustinneuletta 11 krs. Neulo vielä 1 krs sileää neuletta ja lisää samalla jokaiselle puikolle 1 s = 56 s. Aloita sitten kirjoneule ruutupiirroksen A mukaan. Huom. Neulo kirjoneule tarvittaessa puolta numeroa paksummilla puikoilla. Toista 1.-30. krs:ia ja neulo yht. 35 krs. Katkaise langat ja aloita kantalapun neulominen harmaalla langalla 4. puikon alusta.

1. krs (op): 31 o.

2. krs: Nosta 1. s neulomatta, 2 o, 25 n, 3 o.

3. krs: Nosta 1 s neulomatta, 30 o. Toista 2.-3. krs:ia ja neulo 18 krs. Kavenna seuraavalla krs:lla 2 s tasaisin välein = 29 s. Kun olet neulonut 21 krs aloita kantapohjan kavennukset.

1. krs (np): Nosta 1. s neulomatta, 17 n, kavenna 2 n yht. käännä.

2. krs (op): Nosta 1. s neulomatta, 7 n, kavenna 2 s kiertäen eli takareunoistaan o yht. (= vie puikko s:oiden läpi oikealta), käännä.

3. krs: Nosta 1. s neulomatta, 7 o, 2 s kiert. o yht., käännä. Toista 2.-3. krs:ia kunnes kaikki sivusilmukat on kavennettu. Katkaise lanka ja poimi kantalapun molemmista reunoista 10 s ja 1 s puikkojen välistä. Jaa vielä kantapohjan 9 s näille kahdelle puikolle (= 14+15 s). Aloita uusi krs kantalapun oikeasta reunasta näin: 14 o, kavenna 2 s kiert. o yht, 9 o, 14 o, kavenna 2 o yht. ja jatka odottamaan jätetyillä s:oilla kirjoneuletta A. Kerroksen vaihtumiskohta on nyt terän toisella sivulla. Aloita sukan terä näin: Neulo pohjan s:oilla kirjoneuletta ruutupiirroksen B mukaan ja jatka terän päällä kirjoneuletta piirroksen A mukaan. Kun olet neulonut kirjoneuleita 30 krs, kavenna seuraavalla krs:lla pohjan puolelta 2 s tasaisin välein (= 13+14 s). Katkaise petrooli lanka ja neulo sukan kärki harmaalla näin: Neulo ensin 1 krs sileää neuletta. Kavenna seuraavalla krs:lla kantapohjan s:aista taas 2 s (= 12+13 s). Terän ylä- ja alapuolella on nyt 25 s. *Neulo 1 krs sileää neuletta, kavenna seuraavalla krs:lla 1. ja 3. puikon alussa 2 s kiert. o yht. mutta 2. ja 4. puikon lopussa 2 o yht. sekä lisäksi jokaiselta puikolta 1 s tasaisin välein 2 o yht. = 42 s. Toista *-* vielä kerran = 34 s. Jatka sitten kavennuksia vain terän sivuilla joka 2. krs. Kun puikoilla on 20 s kavenna kaikilla kerroksilla kunnes kullakin puikolla on 3 s. Katkaise lanka ja jätä loppuun n. 15 cm lankaa. Siirrä sitten vastakkaiset 6 s hakaneuloille, käännä sukka ja silmukoi vastakkaiset s:t yhteen. Neulo toinen sukka samoin.

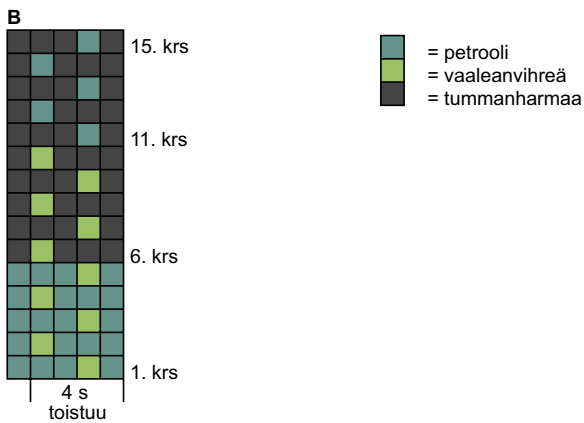
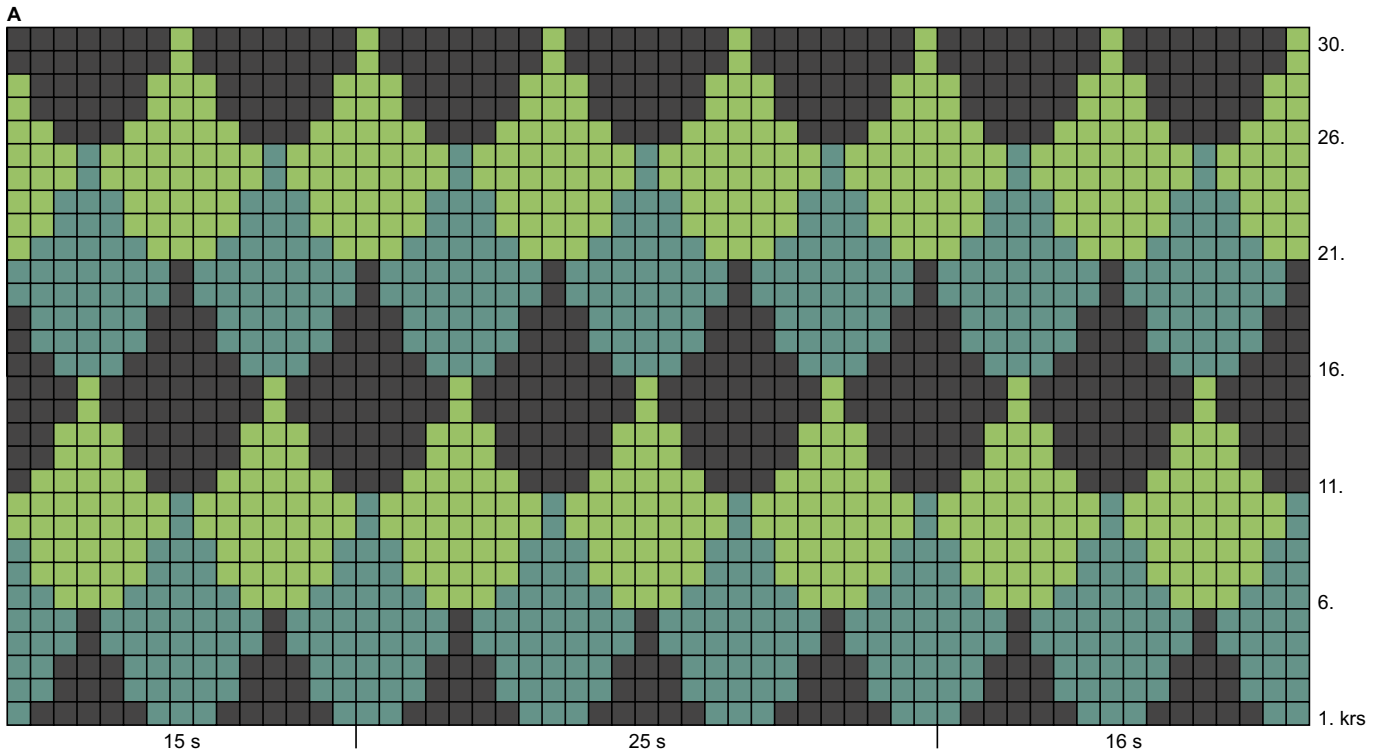
Silmät: Virkkaa vaaleanvihreällä langalla aloitusketjuun 2 kjs. Virkkaa 1. kjs:aan 8 ks. Jätä loppuun lankaa ompeluun ja päätä lanka silmukkaa jäljentäen.

Viimeistely Virkkaa tai kirjo harmaalla langalla suupielet kärjen sivukavennusten väliin. Neulaa ja ompele silmät paikoilleen. Päättele langat.

Mallien kaupallinen hyödyntäminen kielletty.

Ohje jatkuu seuraavalla sivulla.





Mallien kaupallinen hyödyntäminen kielletty.