

MARINA-RÄSYMATTO

Malli Lankava Oy, Mia Lehtiniemi

Koko 73x190 cm

Sidos kuvikas ja pujotuskuvio

Loimi/m 230 g tummanharmaata ripsimoppi tex 1400 (80 % kierrätyspuuvilla, 20 % muut kuidut, 1 kg = n. 270 m), 30 g beigeä (2) Teryleeni-loimilankaa tex 110x3 (100 % polyesteri, n. 3 kg/kartio).

- leveys: 80,3 cm
- tiheys: 3 l/cm
- kaide: 20/1, 2
- lankaluku: 241+2

Luontiohje

2 l teryleeni
2 l moppi } 80x
1 l teryleeni
1 teryleeni

Pohjakude 1,3 kg harmaata (17) Eko-ontelokudetta (80 % kierrätyspuuvilla, 20 % muut kuidut, n. 0,7 kg/rulla).

Kuviokude 770 g valkoisen sävyisiä ja 550 g sinisen sävyisiä Aino-räsykuteita (100 % kierrätyspuuvilla, n. 1-2 kg/pakkaus).

Kuteen tiheys 3 pohjakudetta/cm

Rakentaminen Vahvista loimen uloimmat reunalangat näin: niisi 2 teryleenilankaa samaan niiteen 4. eli etummaiselle varrelle. Pistele reunalangat kaiteessa samaan väliin ja muut langat vuorotellen näin: 1 moppilanka yksitellen, 1 moppilanka ja 1 teryleeni samaan väliin.

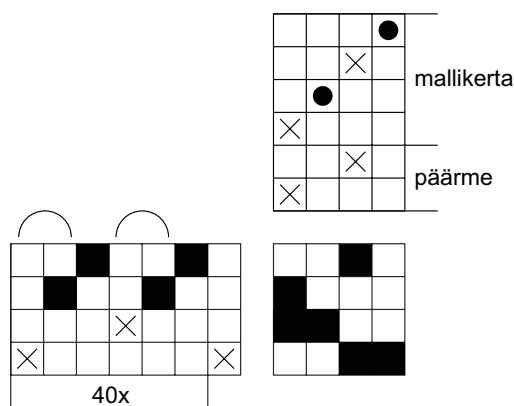
Kudontaohje Kudo maton alkuun ja loppuun päärmeeen sisävaroiksi 1,5 cm teryleeniä ja ulkoariksi 5 cm ripsimoppia ja 4 lankaa teryleeniä (= taite). Aloita kuvion kutominen kolmella sukkulalla (= 2 kuviokudetta ja 1 pohjakude) poljentaohjeen mukaan. Heitä kuviokuteet viriöön aina vastakkaisista suunnista näin: Heitä valkoinen räsykude vasemmalta oikealle, kuuden nousussa olevan loimilangan alta, jätä 2 nousussa olevaa loimilankaa väliin ja heitä sitten sininen räsykude samaan viriöön oikealta vasemmalle. Vaihda viriö ja heitä pohjakude. Kun heität kuviokuteet takaisin kohti reunoja, varmista, että kuviokuteiden väliin jää 2 loimilankaa. Kun lähdet reunoista kohti keskustaa, siirry molemmilla kuviokuteilla 1 loimilanka oikealle ja jätä taas kuteiden väliin 2 nousussa olevaa loimilankaa. Kun oikeassa reunassa on 6 loimilankaa nousussa, toista viimeistä kuviota vielä 4 kertaa (= suora kuvio-osa) ja peilaa sitten kuvio takaisin alkuun.

Kudo yhteensä 3 vaaleaa kolmiota ja lopeta matto, kun vasemmassa reunassa on 6 loimilankaa nousussa kuteen maton alussa.



Kudo maton vasen puoli kokonaan valkoisen eri sävyillä ja raidoita oikea puoli sinisen eri sävyillä.

Viimeistely Solmi loimilangat pareittain hevosenhätäsolmuilla ja lyhennä hapsut. Taita päärme teryleenilankojen kohdilta maton np:lle ja ompele päärmeet käsin. Höyrytä valmis matto nurjalta



Niisinnän merkit

■ = moppilanka
⊗ = teryleeni

Poljennan merkit

⊗ = Eko
● = Aino

Mallien kaupallinen hyödyntäminen kielletty.