

PAANU-SAUNAPYYHE, -LAUDELIINA, -KÄSIPYYHE JA -SAUNATYYNY

Paanu-saunapyyhe

Malli Lankava Oy, Katja Hynninen

Koko 78x150 cm

Sidos punostoimikas

Loimi/m 200 g valkaisetonta (0000) Lankava Oy:n Bockens-pellavalankaa rohdin 6 tex 280.

- leveys 80 cm
- tiheys 8 l/cm
- kaide 40/2
- lankaluku 640

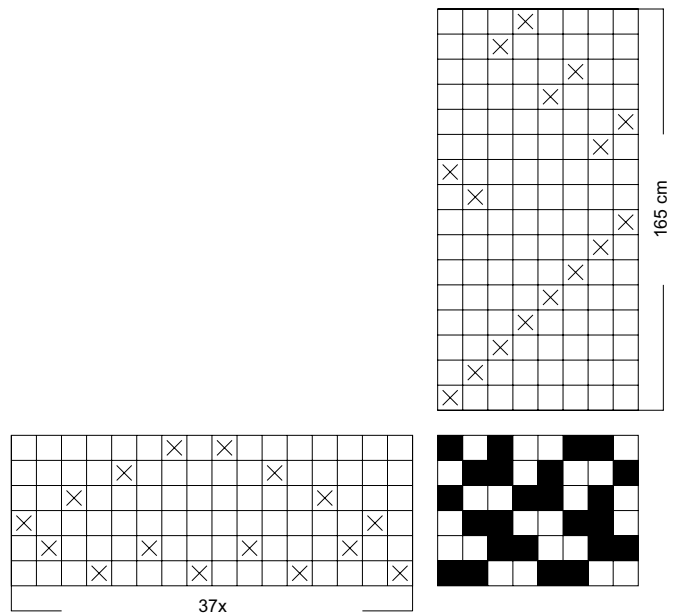
Kude 650 g ½-valkaistua (0002) tai mustaa (522) Bockens-pellavalankaa rohdin 6 tex 280 kaksinkertaisena.

Kuteen tiheys 5 l/cm, päärmeiden sisävaroissa 10 l/cm

Muut tarvikkeet mustaa ja valkaisetonta puuvillanauhaa 10 cm/pyyhe

Kudontaohje Jätä reunalangat tasoon (= niisimättä) ja kudo kaksoissukulalla. Heitä sukula reunalangan päältä ja ota vastaan alta. Kudo kankaiden alkuun ja loppuun päärmeiden sisävaroiksi 8 lankaa yksinkertaisella kudelangalla. Jatka kaksinkertaisella langalla ja kudo 165 cm poljennan mallikertaa toistaen.

Viimeistely Huolittele pyyhkeen päät. Höyrytä ja ompele 1,5 cm:n päärmeet. Leikkaa puuvillanauhasta 10 cm:n pituinen pala ja ompele se ripustimeksi lyhyen sivun keskelle.



Mallien kaupallinen hyödyntäminen kielletty.

Ohje jatkuu seuraavalla sivulla.

Paanu-laudeliina, -käsipyyhe ja -saunatyyny

Malli Lankava Oy, Katja Hynninen

Koko 43x150 cm, 43x70 cm, 43x23 cm

Sidos punostoimikas

Loimi/m 110 g valkaisetonta (0000) Lankavan Bockens-pellavalankaa rohdin 6 tex 280.

- leveys 44 cm
- tiheys 8 l/cm
- kaide 40/2
- lankaluku 354

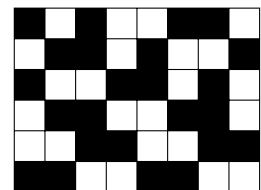
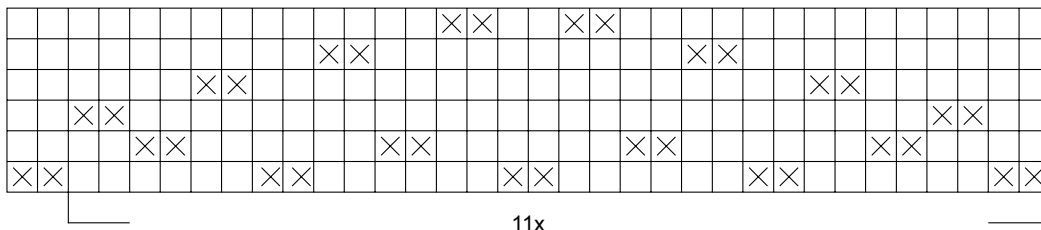
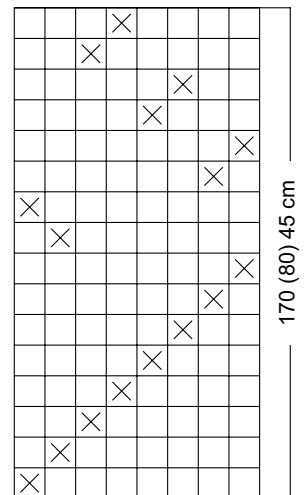
Kude laudeliinaan 350 g, käsipyyhkeeseen 170 g ja tyynyyn 100 g ½-valkaistua (0002) tai mustaa (522) Bockens-pellavalankaa rohdin 6 tex 280 kaksinkertaisena.

Kuteen tiheys 5 l/cm, päärmeiden sisävaroissa 10 l/cm

Muut tarvikkeet 140 cm mustaa ja valkaisetonta puuvillanauhaa

Kudontaohje Jätä reunimaiset 2 loimilankaa tasoon (= niisimättä). Heitä sukkula reunalangon päältä ja ota vastaan alta. Kudo alkuun ja loppuun päärmeiden sisävaroiksi 8 lankaa yksinkertaisella langalla. Kudo kaksinkertaisella langalla kaksoissukkulalla 170 cm laudeliina, 80 cm käsipyyhe 45 cm tyynykangas poljennan mallikertaa toistaen. Heitä kankaiden väliin merkkilanka.

Viimeistely Huolittele kankaiden päät. Leikkaa puuvillanauhasta pyyhkeiden ripustimiksi kaksi 10 cm:n pituista palaa ja tyynyn nauhoiksi neljä 25 cm:n pituista palaa. Höyrytä laudeliinan ja pyyhkeiden päihin 1,5 cm:n päärmeet ja ompele suoralla koneompeleella. **Käsipyyhe:** Neulaa ripustin toisen päärmeen keskelle ja ompele päärmeet. **Tyyny:** Taita kangas keskeltä kahtia ja ompele huolitellut sivut ja toinen hupioreuna 1 cm:n saumanvaralla. Ompele avointen reunojen keskelle 25 cm:n pituiset nauhat (= 4 nauhaa/tyyny). Ompele nauhojen päät. Kangas kutistuu pesussa 10 % leveydestä 10 % ja 5 % pituudesta.



Mallien kaupallinen hyödyntäminen kielletty.