

PÄRE-KASSI

Malli Lankava, Molla Mills

Koko 45x35 cm

Lanka 350 g luonnonvalkoista (52) ja 400 g leijonankeltaista (71) Lankava Minimop-lankaa (80 % kierrätyspuuvilla, 20 % polyesteri, 700 g = n. 490 m)

Muuta 65 cm:n pituisia nahkahihnoja 2 kpl.

Virkkauskoukku 4,5 mm tai käsialan mukaan.

Tiheys 14 s ja 14 krs = 10 cm

Kirjovirkkaus Kassi virkataan tasona kahdella värillä ruutupiirroksen mukaan. Kuljeta toista väriä silmukoiden sisällä koko työn ajan ja kiristä sitä tasaisesti, jotta lanka ei jää liian löysälle. Jätä sisällä kulkeva lanka aina kerroksen lopussa työn nurjalle puolelle, yhden silmukan päähän reunasta. Vaihda väriä aina silmukan lopussa eli virkkaa silmukan viimeinen langankierto uudella värillä.

Työohje Virkkaa keltaisella langalla aloitusketjuun 65 kjs.

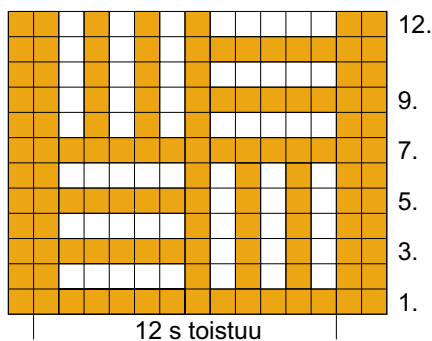
1. krs: Virkkaa ensin 1 ks 3. kjs:aan koukusta lukien, ota sitten mukaan luonnonvalkoinen lanka, virkkaa 61 ks keltaisella ja samalla valkoinen lanka silmukoiden sisään, virkkaa lopuksi 1 ks ilman valkoista lankaa = 63 s. Käänny ja aloita kuvio ruutupiirroksen mukaan ja virkkaa aina toinen väri s:oiden sisään.

2. krs: 1 kjs, **1 ks keltaisella (valkoinen lanka jää samalla s:n sisään), 1 ks valkoisella (keltainen jää s:n sisään)*, toista **-* vielä 2 kertaa, 1 ks keltaisella (valkoinen jää s:n sisään), 5 ks valkoisella (keltainen jää s:n sisään)**, toista **-* krs loppuun. Virkkaa viimeinen ks ilman keltaista kudetta.

Jatka ruutupiirroksen mukaan ja toista 1.-12. krs:ia 4 kertaa. Virkkaa loppuun 1 krs keltaisella kuten alussa.

Katkaise ja päättele langat. Virkkaa toinen samanlainen kappale.

Viimeistely Laita kappaleiden op:t vastakkain, ompele sivusaumojen vastakkaiset kerrokset ja pohjan silmukat käsin yhteen. Jos haluat kassiin pohjan, ompele pohjan kulmiin n. 5 cm:n saumat. Käännä kassi ja ompele nahkahihnat kassin yläreunaan, n. 12 cm päähän sivusaumoista.



■ = kiinteä silmukka (ks), leijonankeltainen
□ = kiinteä silmukka (ks), luonnonvalkoinen

Mallien kaupallinen hyödyntäminen kielletty.